

SONATA "et exspecto" Tiempo II

7 = 36
16 = 36

MIII *p*

mp MII

8^a $\text{♩} = 84 (\text{♩} = \text{♩})$

p *mf* *f*

mp MII MIII

8^a $\text{♩} = 84$

mf *f* *mf* *f* *ff*

mp MII *rit.* *p*

8^a $\text{♩} = 84$

mf *f* *mf* *f* *mf* *p*

f *mf* *f* *mf* *p*

Reexposición Tiempo I

TEXTURA MELÓDICA
ESTRUCTURA DE IDEAS

E_{stable} D_{escendente} A_{scendente}
e ə d a

E D' A' D A('D)
e ə s a a e ə d e a

D A D A E D' s d A A

A' D'' A D(E) D s A' A('D)
s d

D D D' A' A A('D) A('D)
s

SERIES ASCENDENTE/DESCENDENTES

serie 1/1/1 ...

+1 +1 ... -1 -1 ...

+1 +1 -1 -1 ...

serie 5/4/5/4/ ...

-5 -4 -5 ...

+1 +1 ...

serie 4/4/4/ ...

+4 +4 +4 ...

-1 -1 ...

inversión

serie 4/4/4 ...

-4 -4 -4 ...

+1 +1 ...

8^a
MIII
p

p *mf* *f*

mf *f* *mf* *f* *ff*

mf *f* *mf* *f* *mf* *p*

TEXTURA ARMÓNICA

8^a ♩ = 84 (♩ = ♩.)

MII

8^a ♩ = 84

MII MIII

Movimiento armónico descendente: (tres transposiciones)

1 2 1 2 1 2 1 2 1
 Acordes Mayores B^b D G B E A^b D^b F B^b D Fm

Modo (1/2...) b • b • • # • b • b • • •

Estrategia de estudio: a): progresión descendente de acordes mayores por terceras menores

b): cadencia de *enlace*: $\frac{6}{4}$ 5 (V/I)

c): serie melódica: modo 1/2/1/2...

d): etc.

8^a ♩ = 84

MII rit.

FÓRMULAS ARMÓNICAS

Movimiento horizontal (motivos de *arranque*)

Motivos (gruppettos !)

eje

Movimientos ascendentes/descendentes/zigzagueantes

Modo (4/3...) desc.

Modo (3/3...) desc.

Modo (3/3...) asc.

Serie (3 de 4...) desc.

Serie (3 de 4...) asc.

Movimiento armónico descendente: (tres transposiciones)

Acordes Mayores

Modo (1/2...)

Estrategia de estudio: a): progresión descendente de acordes mayores por terceras menores
 b): cadencia de *enlace*: $\frac{6}{4} \ 5 \ (V/I)$
 c): serie melódica: modo 1/2/1/2...
 d): etc.

8^a $\text{♩} = 84$

mp *rit.* *p*

MII

DESARROLLO ARMÓNICO

Transposición 1

Transposición 2

Transposición 3

Movimiento armónico descendente: (tres transposiciones)

1 2 1 2 1 2 1 2 1
B \flat D G B E A \flat D \flat F B \flat D Fm

Acordes Mayores

Modo (1/2...) \flat \flat \flat \flat \sharp \flat \flat \flat \flat \flat \flat \flat

Estrategia de estudio: a): progresión descendente de acordes mayores por terceras menores
 b): cadencia de *enlace*: $\frac{6}{4}$ $\frac{5}{4}$ (V/I)
 c): serie melódica: modo 1/2/1/2...
 d): etc.

SONATA "et exspecto" Tiempo II

$\frac{8^a}{\text{♩}} = 84$ *rit.*

mp *p*

MII

ESQUEMAS MOTORES/TOPOGRÁFICOS

E stable D escendente A scendente

2 3 4 2 4 5 2 4 3 2 4 2 4 2 4 3 2 4 2 4 2 4 5

8a
 hileras
 MIII
p

E D' A' D A ('D)

2 3 4 2 4 5 4 4 3 2 4 2 4 2 4 2 2 4 2 4 2 3 5 4 2 3 4 3 2 4 3 2 3 4 2 3 2 3 2 4 2 4 2 4 5 4 5

p *mf* *f*

D A D A E D' A A

4 5 4 5 2 4 2 4 3 2 4 2 4 5 2 3 4 3 2 4 2 4 2 4 3 2 3 2 4 2 4 2 4 3 2 3 2 4 2 3 4 2 3 2 4 2 2 3 4 2 4 5 2 3 4 2 4 2 4 3 2 4 2 4 2 4 3 2 3 2 4 2 3 4 2 3 2 4 2 4 2 4 3 4 5

mf *f* *mf* *f* *ff*

A' D'' A D (E) D A' A ('D)

2 4 2 4 5 4 5 2 4 2 4 3 2 3 2 4 2 4 2 4 5 2 3 4 3 2 4 2 4 5 4 5 2 4 2 4 2 4 2 2 4 2 4 2 4 2 4 3 4 2 3 4 2 4 2 4 3 5

mf

D D D' A' A A ('D) A ('D)

4 5 4 5 2 4 2 4 2 4 3 2 4 3 2 3 2 3 2 3 2 3 2 3 4 3 2 4 2 4 2 4 2 2 4 2 4 2 4 2 3 4 2 4 2 4 2 4 5 2 3 4 2 4 2 4 3 2 3 2 4 2 4 3 5 4

f *mf* *f* *mf* *p*

ESQUEMAS DE MOVIMIENTO/CONTORNOS MELÓDICOS

8ª hileras

MIII *p*

E stable 2 3 4 2 4 5 2 **D** escendente 4 3 2 4 2 4 2 4 3 **A** scendente 2 4 2 4 2 4 5

E 2 3 4 2 4 5 4 **D'** 4 3 2 4 2 4 2 4 2 **A'** 2 4 2 4 2 3 5 4 **D** 2 3 4 3 2 4 3 2 3 4 2 **A ('D)** 3 2 3 2 4 2 4 2 4 5 4 5

p *mf* *f*

D 4 5 4 5 2 4 2 4 3 **A** 2 4 2 4 2 4 5 **D** 2 3 4 3 2 4 2 4 2 4 3 2 3 **A** 2 4 2 4 2 4 5 **E** 2 3 4 2 4 5 2 **D'** 4 3 2 4 2 4 2 4 3 2 3 **A** 2 4 2 3 4 2 3 **A** 2 4 2 4 2 4 3 4 5

mf *f* *mf* *f* *ff*

A' 2 4 2 4 5 4 **D''** 5 2 4 2 4 3 2 3 **A** 2 4 2 4 2 4 5 **D (E)** 2 3 4 3 2 4 2 **D** 4 5 4 5 2 4 2 4 2 4 2 **A'** 2 4 2 4 2 4 2 4 3 4 **A ('D)** 2 3 4 2 4 2 4 **A ('D)** 3 2 3 2 4 2 4 3 5 4

mf *f* *f* *mf* *f* *mf* *f* *mf* *p*

ESQUEMAS DE MOVIMIENTO/CONTORNOS MELÓDICOS



E: movimiento estable: motivos de arranque cromáticos...



D: movimiento descendente (-5/+1-4/+1/-5/+1/+4+1...)



A: movimiento ascendente (+4/-1/+4/-1...)



A'(∇): inversión de A (-4/+1/-4/+1...)

Relación de *tipicidad* entre colores e hileras (JMRV 241)

4ª hilera ●

3ª hilera ●

2ª hilera ●

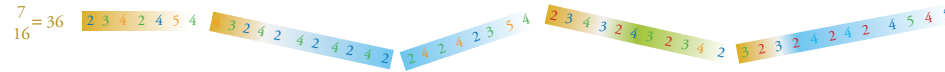
1ª hilera ●

El degradado representa el concepto de *límites difusos* (dependientes del contexto...) (JMRV 244)

Esquema de movimientos



♩ = 84 (♩ = ♪) Cadencia armónica A



♩ = 84 Cadencia armónica B



♩ = 84 Cadencia armónica C



♩ = 116 Reexposición Tiempo I

ASPECTOS RÍTMICOS

Desarrollo rítmico: continuo sonoro...



Articulación dinámica



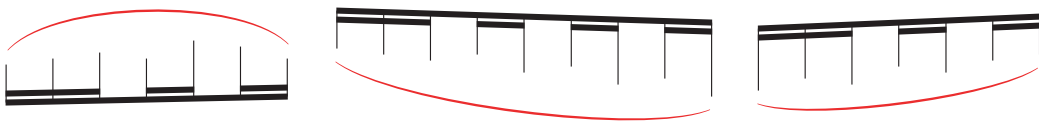
Estructuración de motivos: grupos



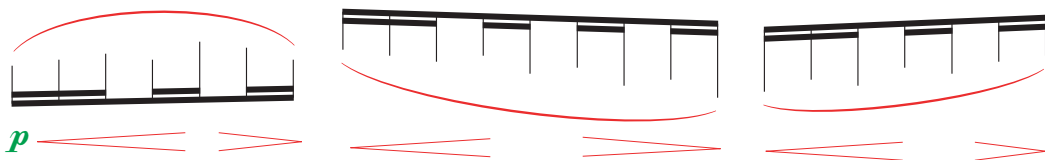
Integración melódica: condicionamiento rítmico...



Integración fraseo/articulatoria



Integración dinámico/expresiva: condicionamiento dinámico/agógico...



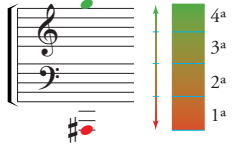
ESQUEMA RÍTMICO

The diagram illustrates the rhythmic structure of a musical piece, organized into five horizontal rows. Each row contains musical notation with stems and beams, overlaid with red curved lines representing phrasing or breath marks. Below the notation, dynamic markings are indicated with green text and red wedge-shaped symbols:

- Row 1: *p* (piano) marking under the first measure.
- Row 2: *p* (piano) marking under the first measure, *mf* (mezzo-forte) marking under the fourth measure, and *f* (forte) marking under the sixth measure.
- Row 3: *mf* (mezzo-forte) marking under the first measure, *f* (forte) marking under the second measure, *mf* (mezzo-forte) marking under the fourth measure, *f* (forte) marking under the fifth measure, and *ff* (fortissimo) marking under the eighth measure.
- Row 4: *mf* (mezzo-forte) marking under the first measure.
- Row 5: *f* (forte) marking under the first measure, *mf* (mezzo-forte) marking under the fourth measure, *f* (forte) marking under the fifth measure, *mf* (mezzo-forte) marking under the seventh measure, and *p* (piano) marking under the eighth measure.

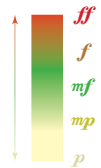
CONTORNO MELÓDICO

Octavas



FRASEO DINÁMICO

Niveles dinámicos



ESQUEMA MELÓDICO

The image displays five staves of musical notation in bass clef, representing a melodic scheme. Each staff contains a sequence of notes with red phrasing slurs and dynamic markings in green. The dynamics are: *p* (piano), *mf* (mezzo-forte), *f* (forte), and *ff* (fortissimo). The notation includes various accidentals (sharps, flats, naturals) and rests. The first staff starts with a *p* dynamic. The second staff begins with *p*, moves to *mf*, and ends with *f*. The third staff starts with *mf*, moves to *f*, then *mf*, and ends with *ff*. The fourth staff begins with *mf*. The fifth staff starts with *f*, moves to *mf*, then *f*, then *mf*, and ends with *p*.

ESQUEMA DEL CONTORNO MELÓDICO